

Animac
Mostra Internacional de
Cinema d'Animació
de Catalunya

ANIMACREA 2019

Del 21 al 24 de febrer
D'11 a 14 h i de 17 a 20 h

Turó de Gardeny - Ed. Magical
25003 Lleida
+34 973 700 325
animacrea@animac.cat

Escola
Escuela

Empresa
Empresa

Nom de l'escola o empresa
Nombre de la escuela o empresa

Logotip de l'escola o empresa
Logotipo de la escuela o empresa

Adjuntar al correu l'arxiu del logotip en format vectorial
Adjuntar al correo el archivo del logotipo en formato vectorial

Títol del taller
Título del taller

Imatge per il·lustrar el taller
Imagen para ilustrar el taller

Adjuntar al correu una imatge amb bona resolució mínim 3 MB en format JPG
Adjuntar al correo una imagen con buena resolución mínimo 3 MB en formato JPG

Tècnica emprada
Técnica empleada

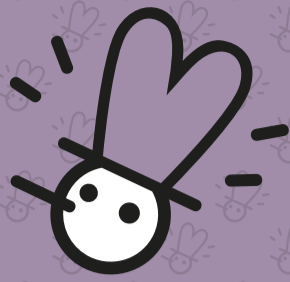
Preguem dedicar atenció a la descripció del taller i a les preguntes següents per tal de poder adaptar-nos a les vostres necessitats i distribuir els tallers i les instal·lacions de manera òptima.

Rogamos dedicar atención a la descripción del taller y a las siguientes preguntas para poder ajustarnos a sus necesidades y repartir los talleres y las instalaciones de manera óptima.

Descripció de l'activitat
Descripción de la actividad

Com participen els visitants d'Animac al taller?
¿Cómo participan los visitantes de Animac al taller?





Animac
Mostra Internacional de
Cinema d'Animació
de Catalunya

ANIMACREA 2019

Del 21 al 24 de febrer
D'11 a 14 h i de 17 a 20 h

Turó de Gardeny · Ed. Magical
25003 Lleida
+34 973 700 325
animacrea@animac.cat

Quantes persones poden participar simultàniament al taller (comptant els talleristes i els visitants)?

¿Cuántas personas pueden participar de manera simultánea en el taller (contando los talleristas y los visitantes)?

El taller requereix so?

¿El taller precisa sonido?

Material que portaràs i que cal assegurar

Material que traerás y que necesite ser asegurado

Infraestructura necessària que ha de posar Animac (taules de 1,20x50 i de 2,00x50, cadires, endolls, etc.)

Infraestructura necesaria que tiene que poner Animac (mesas de 1,20x50 i de 2,00x50, sillas, enchufes, etc.)

Si vas participar a l'edició anterior, tens alguna observació que vulguis comunicar-nos i que puguem tenir en compte?

Si participaste en la edición anterior, ¿tienes alguna observación que hacer que podamos tener en cuenta?

Nom, telèfon de contacte i correu electrònic del responsable

Nombre, teléfono de contacto y correo electrónico del responsable

Dia i hora d'arribada

Día y hora de llegada

Dia i hora de sortida

Día y hora de salida